

ОПИСАНИЕ МЕСТОПОЛОЖЕНИЯ ГРАНИЦ

Природно-рекреационная зона Р-2

(наименование объекта, местоположение границ которого описано (далее - объект))

Раздел 1

Сведения об объекте

№ п/п	Характеристики объекта	Описание характеристик
1	2	3
1.	Местоположение объекта	Московская область, городской округ Лотошино
2.	Площадь объекта +/- величина погрешности определения площади (Р +/- Дельта Р)	1883 кв. м ± 15 кв. м
3.	Иные характеристики объекта	Предельное количество этажей: 0 эт

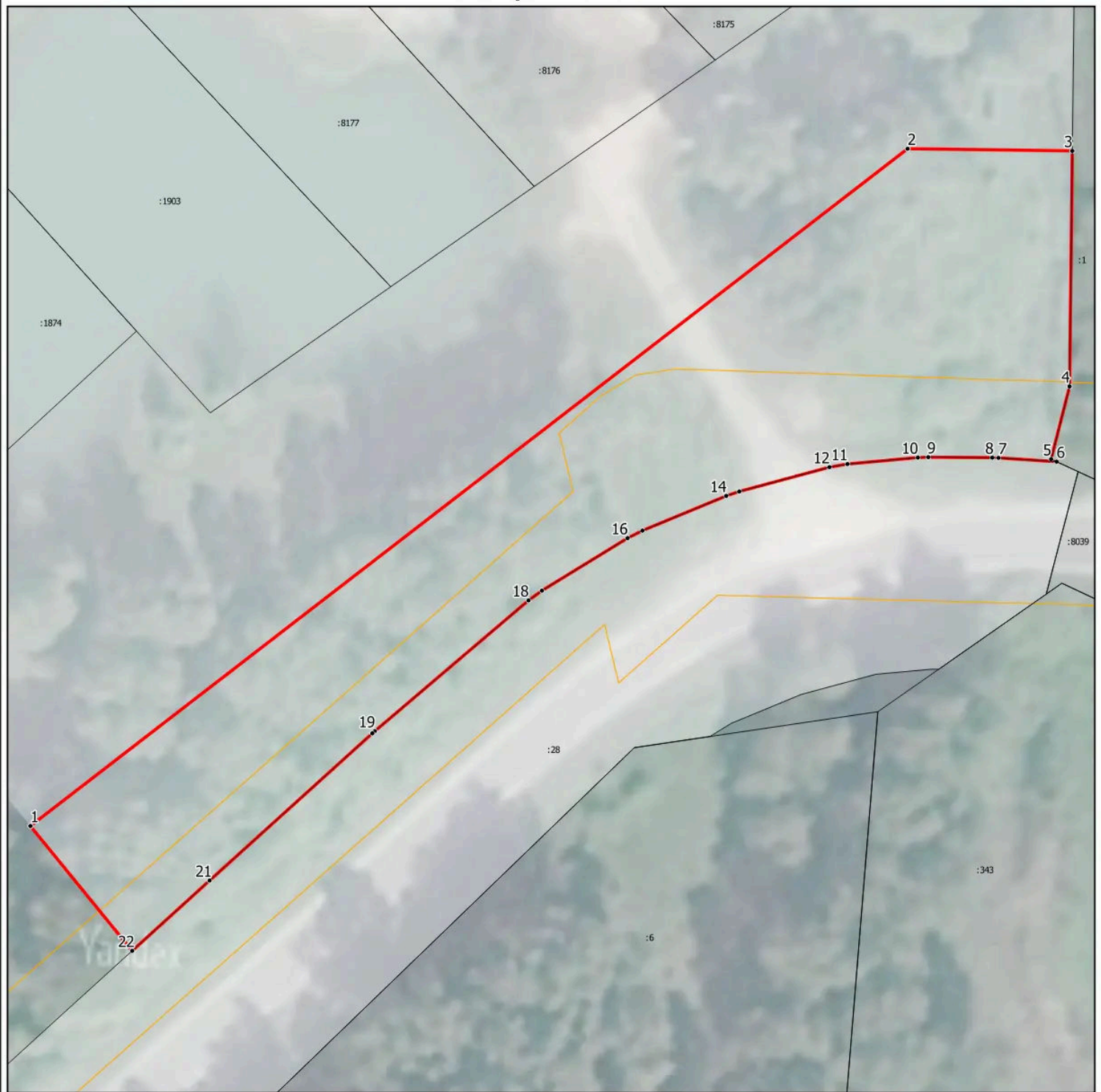
Раздел 2					
Сведения о местоположении границ объекта					
1. Система координат МСК-50, зона 1					
2. Сведения о характерных точках границ объекта					
Обозначение характерных точек границ	Координаты, м		Метод определения координат характерной точки	Средняя квадратическая погрешность положения характерной точки (Mt), м	Описание обозначения точки на местности (при наличии)
	X	Y			
1	2	3	4	5	6
Участок 1					
1	522520.08	1279021.21	Картометрический	0,1	-
2	522587.48	1279101.00	Картометрический	0,1	-
3	522587.95	1279116.51	Картометрический	0,1	-
4	522565.75	1279117.22	Картометрический	0,1	-
5	522558.82	1279115.78	Картометрический	0,1	-
6	522558.61	1279116.31	Картометрический	0,1	-
7	522558.73	1279110.82	Картометрический	0,1	-
8	522558.73	1279110.24	Картометрический	0,1	-
9	522558.51	1279104.21	Картометрический	0,1	-
10	522558.43	1279103.23	Картометрический	0,1	-
11	522557.53	1279096.63	Картометрический	0,1	-
12	522557.16	1279094.95	Картометрический	0,1	-
13	522554.50	1279086.56	Картометрический	0,1	-
14	522554.03	1279085.35	Картометрический	0,1	-
15	522550.42	1279077.61	Картометрический	0,1	-
16	522549.65	1279076.24	Картометрический	0,1	-
17	522544.35	1279068.39	Картометрический	0,1	-
18	522543.38	1279067.17	Картометрический	0,1	-
19	522530.43	1279053.24	Картометрический	0,1	-
20	522530.22	1279053.02	Картометрический	0,1	-
21	522515.68	1279038.30	Картометрический	0,1	-
22	522508.74	1279031.30	Картометрический	0,1	-
1	522520.08	1279021.21	Картометрический	0,1	-

Раздел 2					
Сведения о местоположении границ объекта					
3. Сведения о характерных точках части (частей) границы объекта					
Обозначение характерных точек границ	Координаты, м		Метод определения координат характерной точки	Средняя квадратическая погрешность положения характерной точки (Mt), м	Описание обозначения точки на местности (при наличии)
	X	Y			
1	2	3	4	5	6
-	-	-	-	-	-

Раздел 3							
Сведения о местоположении измененных (уточненных) границ объекта							
1. Система координат -							
2. Сведения о характерных точках границ объекта							
Обозначение характерных точек границ	Существующие координаты, м		Измененные (уточненные) координаты, м		Метод определения координат характерной точки	Средняя квадратическая погрешность положения характерной точки (Mt), м	Описание обозначения точки на местности (при наличии)
	X	Y	X	Y			
1	2	3	4	5	6	7	8
-	-	-	-	-	-	-	
3. Сведения о характерных точках части (частей) границы объекта							
Обозначение характерных точек границ	Существующие координаты, м		Измененные (уточненные) координаты, м		Метод определения координат характерной точки	Средняя квадратическая погрешность положения характерной точки (Mt), м	Описание обозначения точки на местности (при наличии)
	X	Y	X	Y			
1	2	3	4	5	6	7	8
-	-	-	-	-	-	-	

Раздел 4

План границ объекта



Масштаб 1:500

Условные обозначения:

- - граница объекта, местоположение которого описано
- - границы зон с особыми условиями использования территорий
- - границы земельных участков по сведениям ЕГРН
- - характерная точка границы объекта

Подпись _____ Дата « ____ » _____ 20__ г.

Место для оттиска печати (при наличии) лица, составившего описание местоположения границ объекта